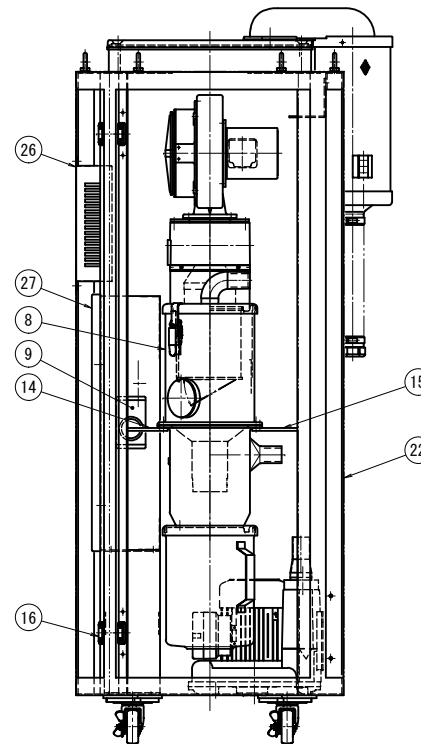
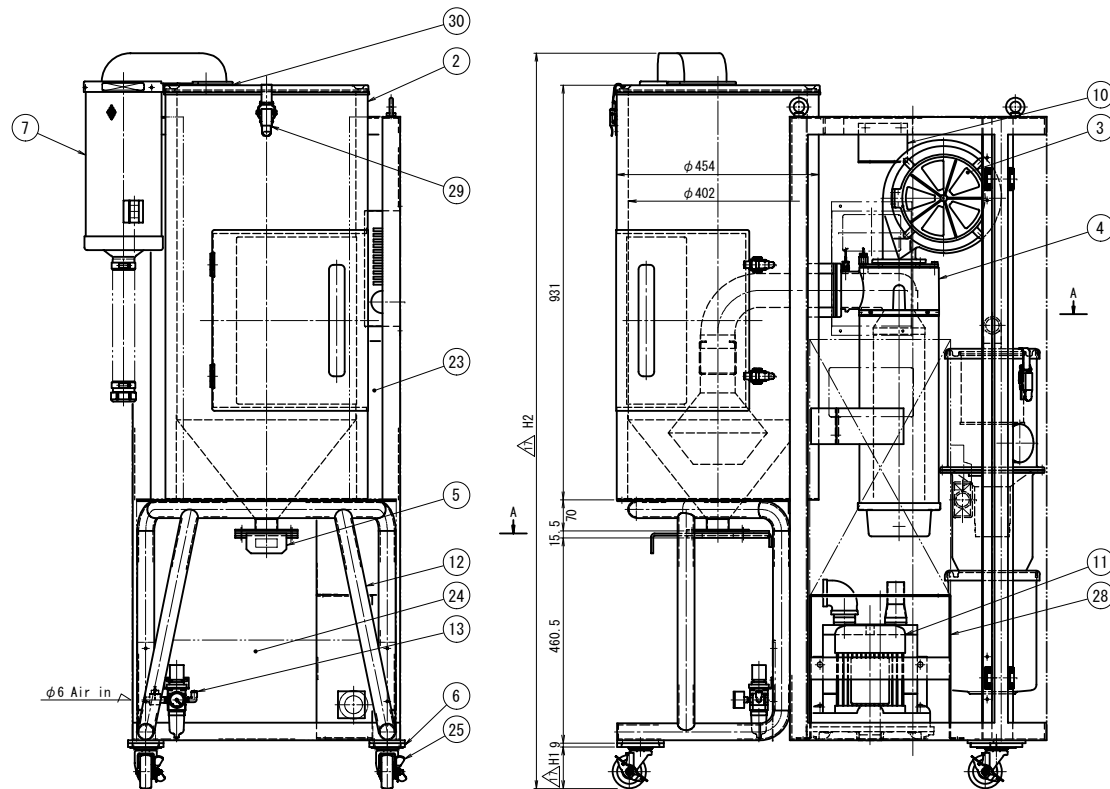


29	Catch clip キャッチクリップ	3	Matsui マツイ	With C-7-1 arm C-7-1 アーム付
30	Packing パッキング	1	Non-asbestos ノンアスベスト	t2

Note 1: Caster of item No. 25 changes by the production factory.
注記 1: 品番25のキャスターは生産工場により変る。

Production factory 生産工場	Manufacturer メーカー	Model 型式	H1	H2
Japanese factory 日本工場	UCHIMURA 内村キャスター	No. 106NS	93	1651
China-GMC 中国GMC	SHEINPAI 申牌	30A07-1088	100	1649

※本図は日本製の内村キャスターにて作図しております。
(It is drawing to UCHIMURA caster.)



ITEM NO.	DESCRIPTION	REQ. D	MATERIAL	REFERENCE
1	Unused number 欠番			
2	Drying hopper 乾燥ホッパ	1	Matsui マツイ	90L Refer to table 1
3	Drying blower 乾燥ブロウ	1		表1、参照
4	Heater box ヒータボックス	1	Matsui マツイ	表1、参照
5	Slide damper スライドダンパ	1	Matsui マツイ	φ70 Japan only 日本のみ
6	Base 含ベース	4	SS400	
7	Exhaust filter 排気フィルタ	1	Matsui マツイ	For STG STG用
8	Filter unit フィルタユニット	1	Matsui マツイ	
9	Overheat protective device 過温防止器	1	Daikou Sangyo 大幸産業	TR-711
10	Selector valve bracket 切替弁ブラケット	1	A3 (SS400)	For 2VN 2VN用
11	Transporting blower 輸送用ブロウ	1		Refer to table 1 表1、参照
12	Frame フレーム	1	A3 (SS400)	L-40 × 40 × 3
13	Air unit エアユニット	1	Part of commerce 市販品	
14	Fixing plate (1) 固定板 (1)	1	A3 (SS400)	
15	Fixing plate (2) 固定板 (2)	1	A3 (SS400)	
16	Magnet box マグネットボックス	(4)	10-18N 91 (SUS304)	
17	Magnet catch マグネットキャッチ	(4)	TOHIGIYA 栃木屋	TL-378 (Japan Factory) TL-378 (日本工場)
18	Door (1) 扉 (1)	1	A3 (SS400)	
19	Door (2) 扉 (2)	1	A3 (SS400)	
20	Hinge チョウバン	4	A3 (SS400)	
21	Plane handle 平面ハンドル	2	Part of commerce 市販品	
22	Top plate 天板	1	A3 (SS400)	
23	Outer panel (1) 外装板 (1)	1	A3 (SS400)	
24	Outer panel (2) 外装板 (2)	1	A3 (SS400)	
25	Outer panel (3) 外装板 (3)	1	A3 (SS400)	
26	Caster キャスター	4		Refer to note 1 注記1参照
27	Operation panel 操作パネル	1	Matsui マツイ	
28	Control panel 制御盤	1	Matsui マツイ	
29	Control panel box stand 制御盤ボックス台	1	SS400	

Table 1. Specification per region
表1. 地域別仕様

ITEM NO.	DESCRIPTION	Asia area A version	Japan area J version	USA area U version
3	Drying blower 乾燥ブロウ	JW5612	Akamatsu Denki 赤松電機 RS-301	Akamatsu Denki 赤松電機 RS-301 230/460V
4	Heater ヒータ	200/220V 380/415V	200/220V	230V 460V
11	Transporting blower 輸送用ブロウ	HO-HSING RB40-620	HO-HSING RB40-620	HO-HSING RB40-63U

REVISION	NOV/26/2016	Add mounting instructions of Magnet catch マグネットキャッチ取付指示追加	—	SAKASHITA
	JAN/29/2016	Packing added, caster change. パッキング追加、キャスター変更	KITA	—
	NOV/25/2013	Drying hopper Top Lid off name change. 乾燥ホッパ天蓋一替変更	NAKAMURA	KINOSHITA
	DEC/12/2008	Overheat protect on device added + name change. 制御盤ボックス設置	TAKAHASHI	SUKEGAWA
MARK	DATE	CONTENTS	CHKD	APPD

NAME	Matsui Global Dryer マツイグローバルドライヤー	FORM	MGD-50
APPROVED BY	KINOSHITA BABA 木野下 馬場	CODE NO.	01 60 01
DSGND (CHKD) BY	SAKASHITA 赤松 孝	DATE	DEC/21/2001
DRAWN BY	M. OGAWA 小川 真	UNIT	mm
SCALE	1/6	PLANE	TRIGONOMETRY
		DWG. NO.	1 6 3 4 8 1

Standard dwg.
標準図

MATSUI MFG. CO., LTD.